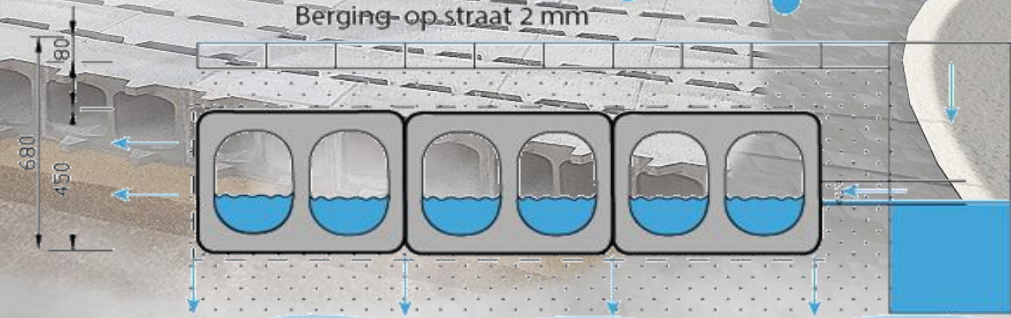


beDrain®



Infiltratie richting grondwater
 $K > 5$

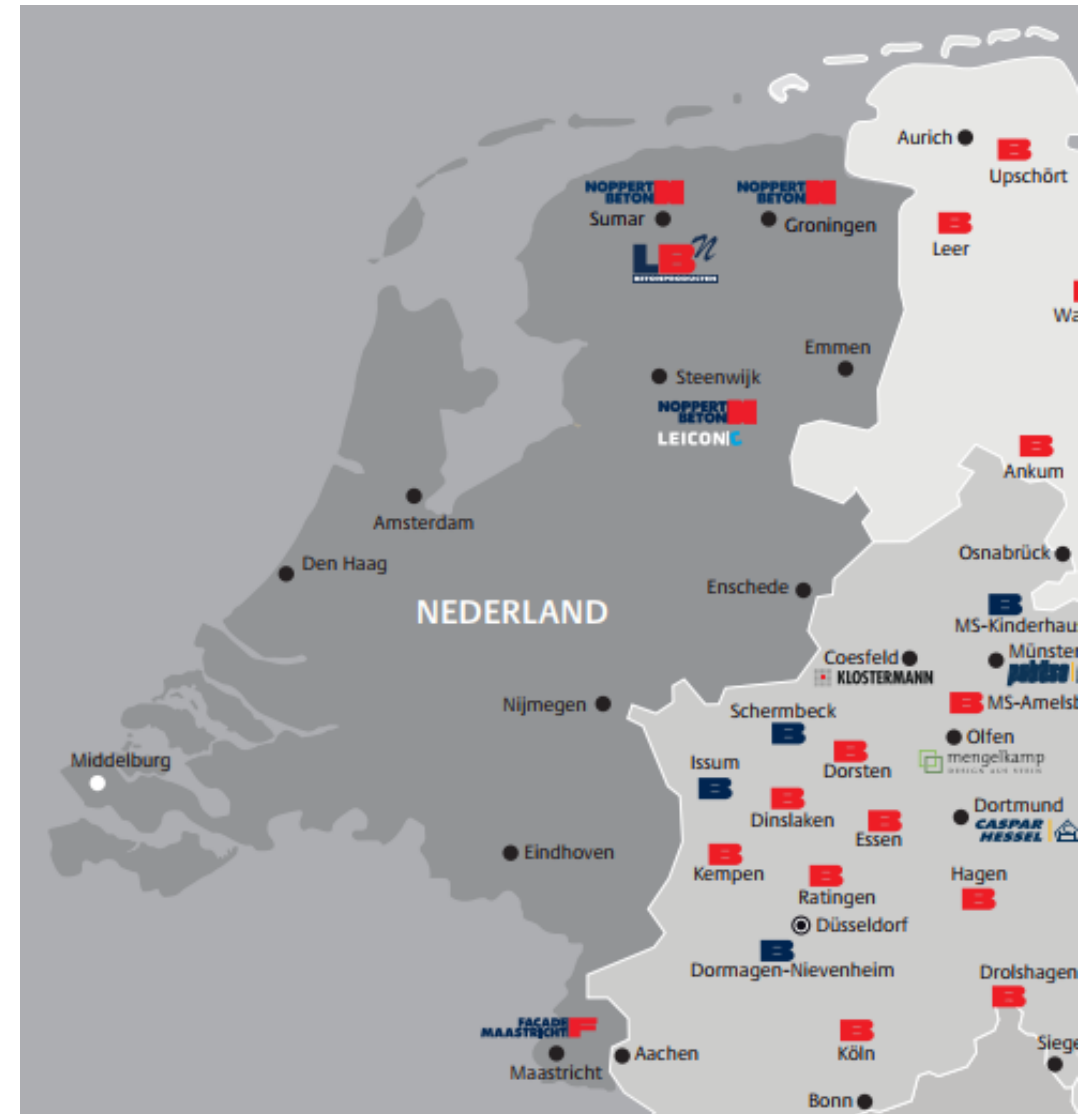
Berding Beton Nederland

Berding Beton Nederland maakt deel uit van Berding Beton GmbH in Duitsland met haar vestigingen;

- Noppert Beton in Sumar, Groningen en Steenwijk
- LBN Betonproducten in Sumar
- Façade Beton in Maastricht

Deze krachtenbundeling zorgt o.a. voor een sterk fundament in klimaat adaptieve oplossingen, van ontwerp tot uitvoering, als het gaat om;

- Waterberging
- Infiltratie
- Vertraagde afvoer
- Verdamping
- Zuivering
- Hergebruik





beDrain® Bufferblock

Van Bufferblock naar toekomstgerichte wateroplossing; beDrain

Bufferblock is een gepatenteerd systeem al sinds jaar en dat bekend staat als dé oplossing voor het tijdelijk bufferen van regenwater binnen de GWW-sector. Maar de uitdagingen van vandaag vragen om meer. Daarom krijgt deze bewezen technologie nu een nieuwe naam én een bredere functie: **beDrain**.

Met een indrukwekkende bergingscapaciteit tot wel **271 liter per m²** biedt **beDrain** veel meer dan alleen buffering. Het systeem is ontworpen voor:

- **Infiltratie**
- **Vertraagde afvoer**
- **Hergebruik van regenwater**
- En draagt bij aan een **groenere leefomgeving**

De naamsverandering markeert ook een sterke positionering binnen de **Berding Beton Nederland** groep, waarin de gezamenlijke expertise van de vestigingen van noord tot zuid samenkomt. Deze samenwerking versterkt de innovatiekracht en maakt **beDrain** tot een integraal onderdeel van duurzame regenwateroplossingen.

beDrain – de naam verandert, de kracht blijft.

Voor elk project waarin klimaatadaptatie en toekomstbestendigheid centraal staan.



Foto: Project Arica Waterweg, Capelle aan den IJssel

beDrain: slimme waterbuffering met draagkracht

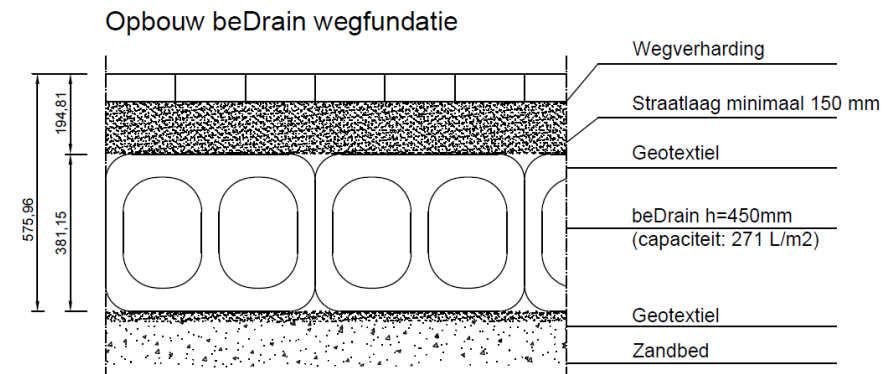
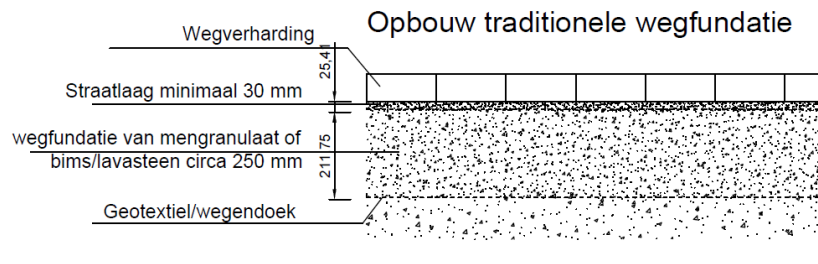
beDrain is een waterbufferend betonelement van **60 × 45 × 16 cm**, dat rondom wordt ingepakt met geotextiel (woven) met een fijnmazig open en doorlatende structuur voor een duurzame doorlatendheid. Het systeem is modulair, robuust en geschikt voor zware verkeersbelasting.

Dankzij de geringe inbouwdiepte is de **beDrain** ideaal voor gebieden met hoge grondwaterstanden of bodemdaling, en kan het deels de traditionele fundering vervangen. In tegenstelling tot kunststof kratten is er veel minder gronddekking nodig.

De holle structuur zorgt voor een laag gewicht (**ca. 435 kg/m²**), wat bijdraagt aan een stabiele opbouw op slappe ondergrond. Ook qua duurzaamheid presteert **beDrain** uitstekend.



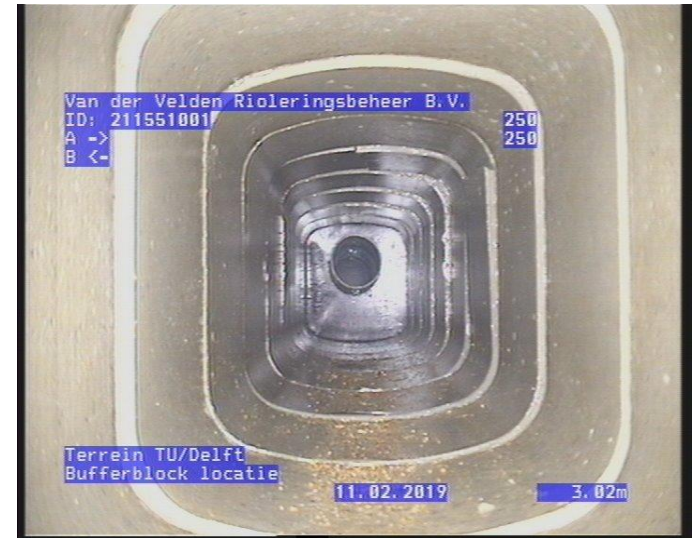
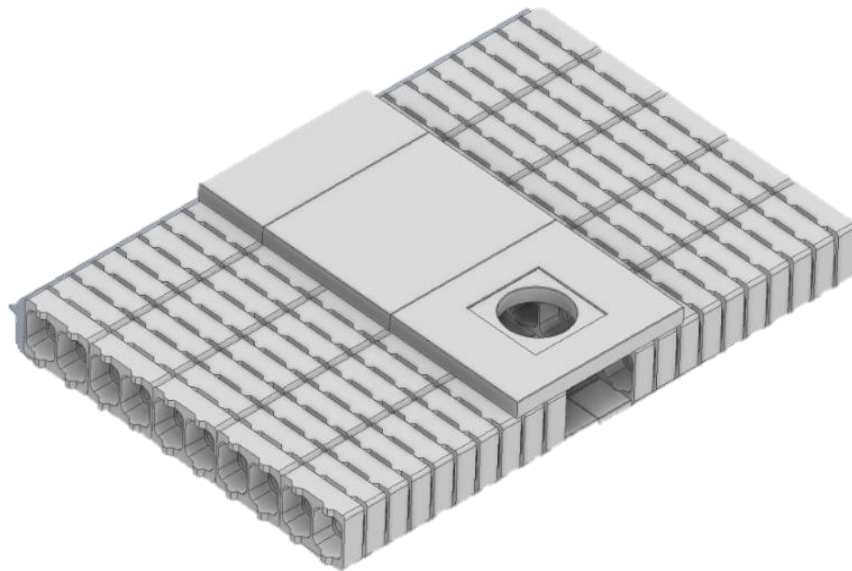
Foto: Project Aldi, Kapelle (Zeeland)



Inspectiesleuf beDrain

Voor inspectie is het **beDrain**-systeem voorzien van een toegankelijke sleuf van 60 cm breed. Deze wordt afgedekt met speciaal ontworpen betonplaten.

Via deze sleuf zijn de **beDrain**-kanalen eenvoudig bereikbaar voor inspectierobots.



Aansluitingen op de beDrain

Aansluitingen kunnen uitgevoerd worden met standaard PVC-leidingen, op kopse- en langzijden. Desgewenst kunnen er zij-aansluitblokken worden geleverd (met ingestorte mof en rubber manchet Ø125 mm).

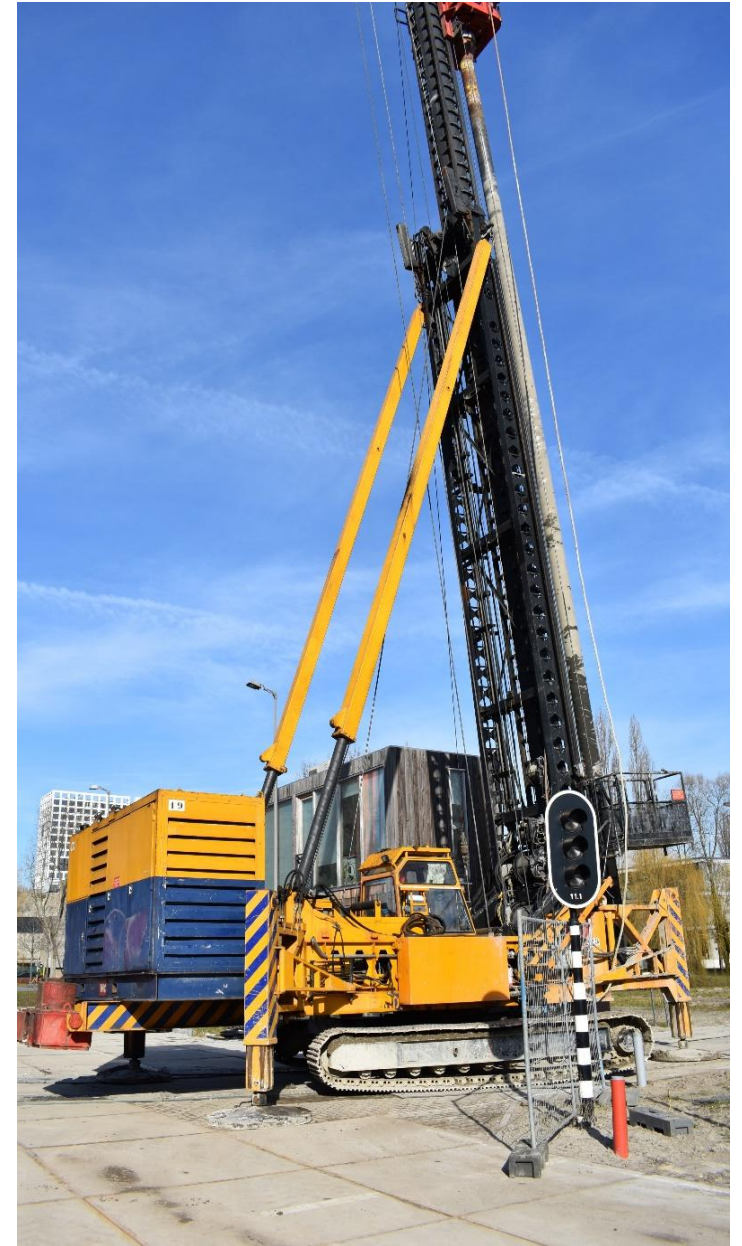
De **beDrain** kan ook aangesloten worden op putten met speciale **beDrain**-sparingen.



Belastbaarheid

Met een verantwoorde constructieve inbouw is de **beDrain** bijna direct belastbaar voor middel en zwaar verkeer.

Gebaseerd op lastenmodel LM1
Eurocode [NEN] EN 1991-2



beDrain als voorbuffer voor hergebruik

Het beDrain-systeem kan ook worden gebruikt om water op te slaan, waarna het na zuivering en opslag weer hergebruikt kan worden. Zo kan men in natte periodes water opvangen en in droge periode weer gebruiken.

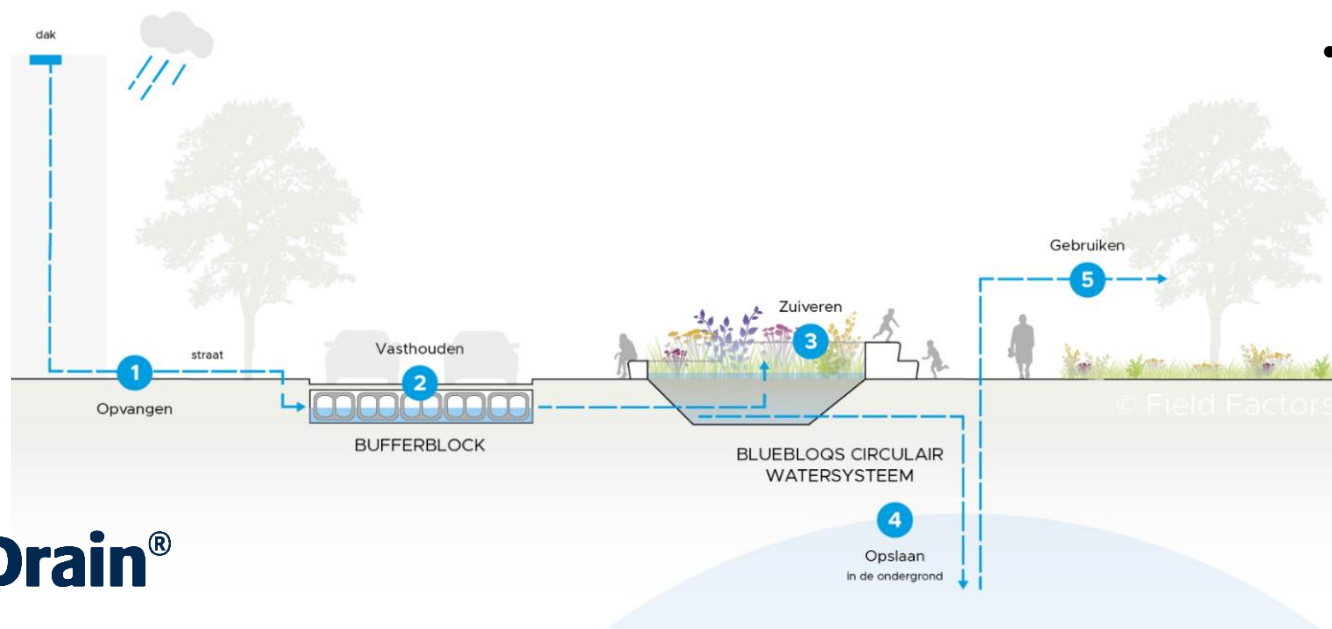
Project Diergaarde Blijdorp in Rotterdam

In Blijdorp werd gekozen voor diepte-infiltratie. Regenwater wordt daarmee niet zichtbaar bewaard voor later. Wanneer nodig kan het opgeslagen water omhoog gehaald worden. Dit water van hoge kwaliteit kan gebruikt worden voor niet-drinkbare doeleinden. Bijvoorbeeld ter ondersteuning groen vitaliteit, voor bedrijfsprocessen of bijvoorbeeld waterelementen op pleinen. Hiervoor werken wij graag samen met diverse deskundige derden.



Voordelen:

- Behoud van water in het gebied en mogelijkheid hergebruik;
- Reductie regenwater afvoer naar riool / boezem;
- In deze: ondergronds waardoor water voor lange tijd kwalitatief en herbruikbaar blijft
- Hergebruik voor groenvitaliteit



Contact

Voor ondersteuning en advies kunt u contact opnemen met;

Adviseur beDrain

Dorian Hill – Adviseur klimaat adaptieve systemen

Tel. +31 (0)6 45 97 96 52

E-mail: d.hill@berdingbeton.nl

Verkoop Binnendienst

Perry Adriaans – Verkoop Binnendienst

Tel. +31 (0)6 23 28 25 48

E-mail: p.adriaans@facadebeton.nl

www.berdingbeton.nl

