

Bufferblock productinformatie

Het gepatenteerde Bufferblock is ontworpen als waterbergende/bufferende voorziening in het stedelijk gebied.

De Bufferblocks worden geplaatst onder een (waterpasserende) wegverharding en hebben een capaciteit van 267 L/m² (bij een blokhoogte van 45cm).

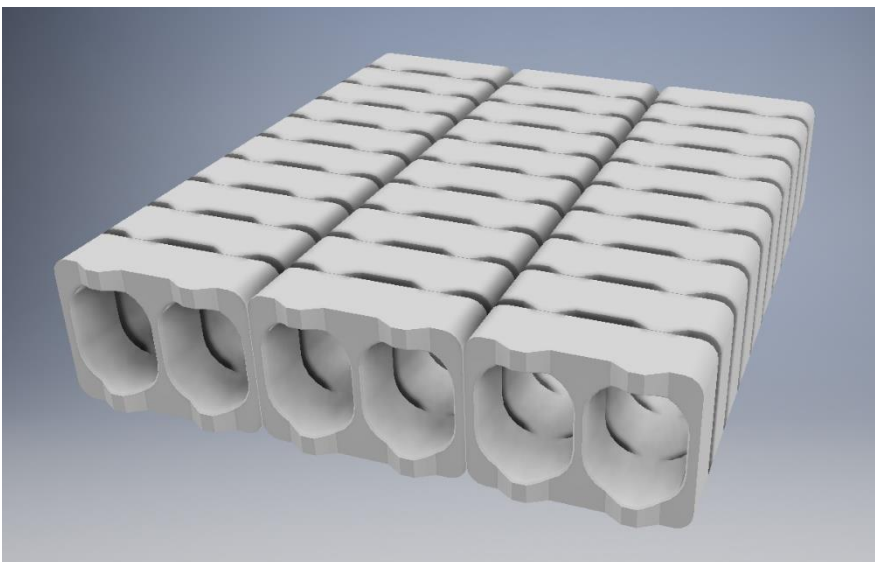
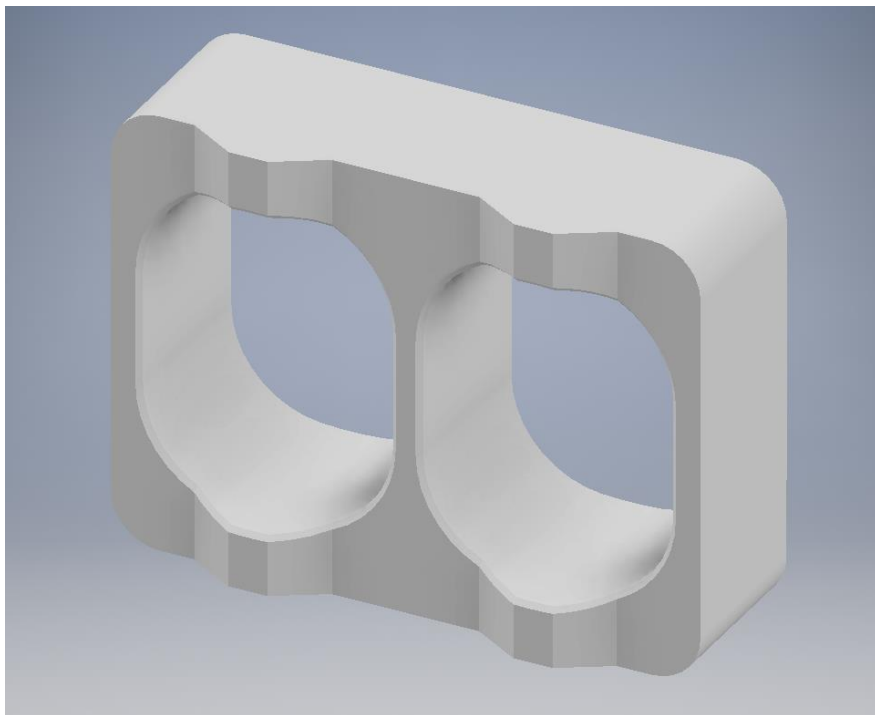
De Bufferblocks zijn gemaakt van beton en zijn sterk genoeg om met een dunne straatlaag en wegverharding direct belast te worden met zware verkeersbelastingen.

Door dit hoge draagvermogen is er veel minder gronddekking nodig dan bij kunststof infiltratiekratten en kan er meer waterbergende capaciteit gerealiseerd worden in minder hoogte.

De blokken zijn makkelijk te produceren en te plaatsen. En daardoor een zeer kosteneffectieve oplossing voor het creëren van waterberging in het stedelijk gebied.

Met betrekking tot inspecteer-/reinigbaarheid is er rekening mee gehouden dat de open ruimtes groot genoeg zijn voor gebruikelijke inspectie-/reinigingsapparatuur.

Door de holle ruimten zijn de blokken ook relatief licht (ca.900 kg/m³) en zijn daardoor zeer geschikt als ophoogmateriaal in gebieden die veel last hebben van bodemverzakkingen.



Bufferblock

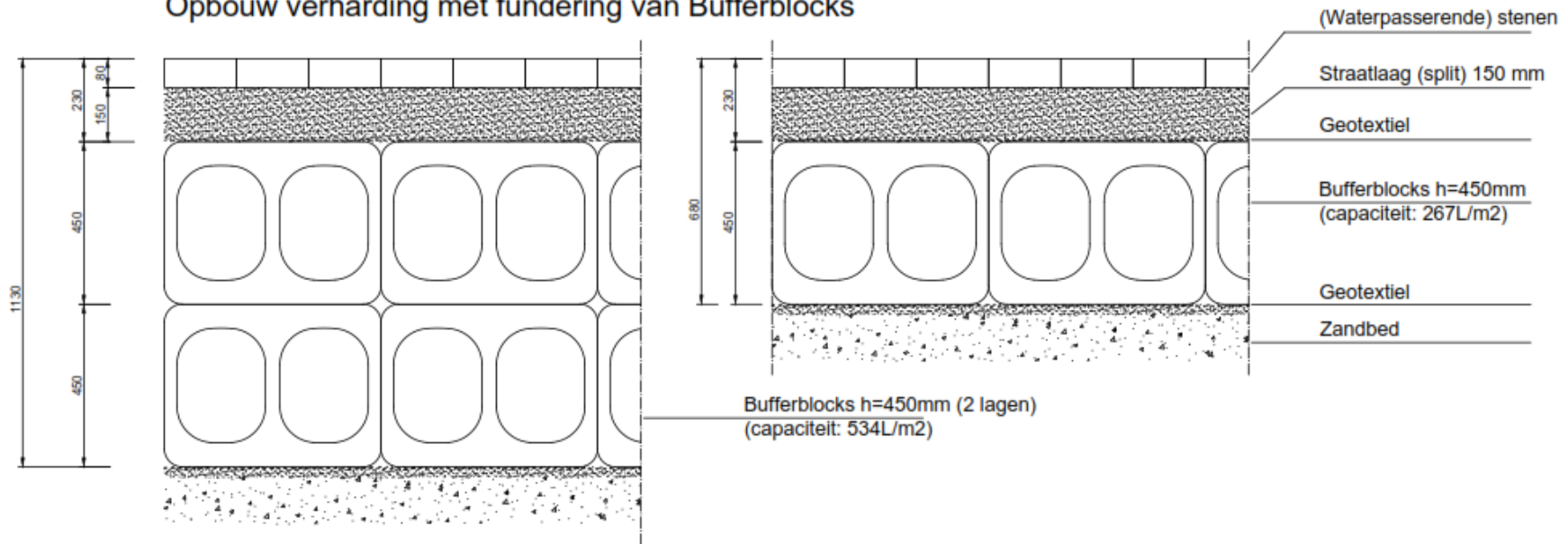
www.bufferblock.nl

Vergelijking opbouw Bufferblocks met infiltratiekragen

Bufferblock

www.bufferblock.nl

Opbouw verharding met fundering van Bufferblocks



Opbouw verharding met fundering van infiltratiekragen

